

CATÁLOGO DO ITEM IMPORTADO

Pleito de Inclusão de Ex-Tarifário

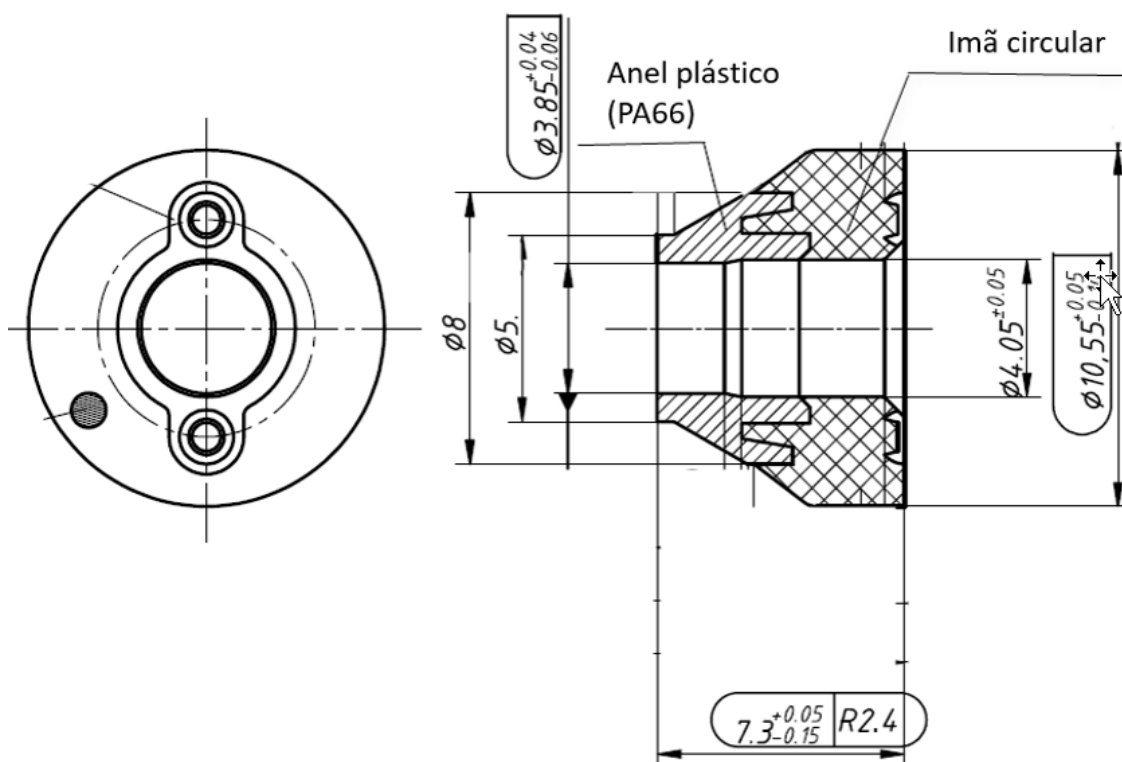
| Número de Controle SDIC | NCM | Sugestão de descrição do ex-Tarifário |
|-------------------------|------------|--|
| D146-22I | 8505.19.10 | Pastilha de ferrita em formato cilíndrico; contendo ligas de óxidos de ferro, óxidos de estrôncio, óxido de cálcio, óxido de alumínio e sílica; com diâmetro externo de 10,55 mm e diâmetro interno de 4 mm com um anel plástico cilíndrico de PA66 com diâmetro interno de 3,79 mm a 3,89 mm para ancoragem no eixo, com 2 pares de polos magnéticos para atender ao requisito de 260 a 280 mT e resistência a força contrária ao campo magnético de 220 a 260 KA/m; para fabricação de motores elétricos; com função de possibilitar o controle de posição ou deslocamento; com aplicação em automóveis. |

1. Especificações técnicas detalhadas da autopeça

(características quantitativas e qualitativas, por exemplo: dimensões, materiais de fabricação, especificações de trabalho/funcionamento [torque, potência, resistência, tensão, corrente, dureza, vazão, condutibilidade, temperatura etc.], características de hardware, software, características físicas, dentre outras inerentes a cada produto):

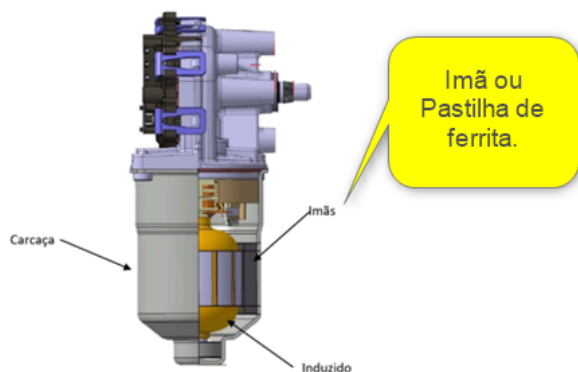
Diâmetro externo de 10,55 mm e diâmetro interno de 4 mm com um anel plástico cilíndrico de PA66 com diâmetro interno de 3,79 mm a 3,89 mm para ancoragem no eixo, com 2 pares de polos magnéticos para atender ao requisito de 260 a 280 mT e resistência a força contrária ao campo magnético de 220 a 260 KA/m

2. Imagens da autopeça importada e/ou desenho esquemático (obrigatório conter as principais dimensões em milímetros):



3. Aplicação do item importado *(em qual produto fabricado pela empresa pleiteante o item importado será incorporado).*

Aplicado em: motores elétricos



4. Função do item importado no produto fabricado pela empresa pleiteante do ex-tarifário:

Possibilitar o controle de posição ou deslocamento

Veículos(s): automóveis